



clnicasabortos.mx



CÁNCER DE OVARIO



El cáncer de ovario ocurre cuando las **células de los ovarios** comienzan a crecer de manera anormal y descontrolada.



Generalmente se desarrolla en las **superficies externas de los ovarios** (epitelio) y puede afectar su función.

SÍNTOMAS



Malestar o dificultad estomacal.



Sensación de llenura más rápido.



Dolor pélvico o abdominal persistente.



Necesidad de orinar todo el tiempo.



Perdida de apetito.



Perdida o aumento de peso.

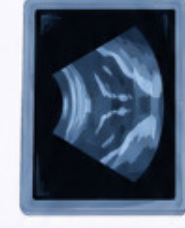


Estreñimiento.



Dolor en la espalda.

DIAGNÓSTICO



El **diagnóstico temprano** es muy importante y mejora las posibilidades de **éxito** del tratamiento.



TU SALUD, NUESTRA PRIORIDAD.

REVÍSATE, INFÓRMATE Y CÚIDATE.